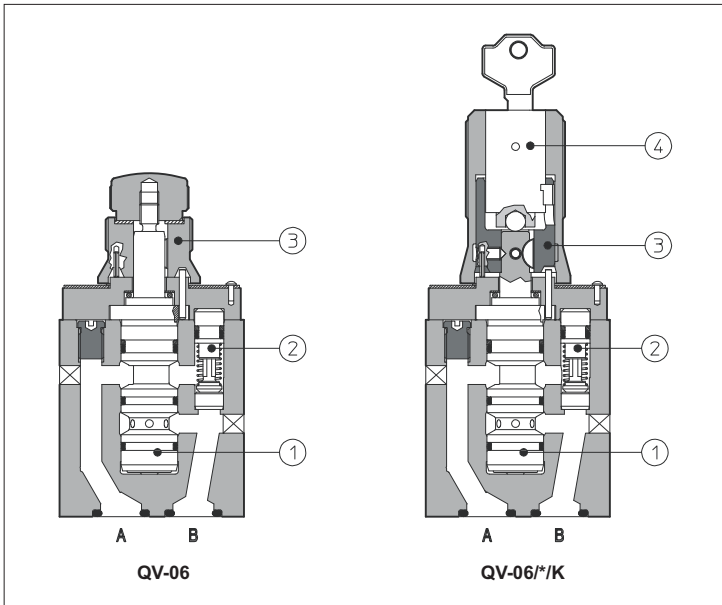


# Регуляторы расхода QV-06

двухлинейные, с компенсацией по давлению, типоразмер 06 по ISO 4401



QV - это регуляторы расхода с компенсатором давления (1): установленная величина расхода не зависит от колебаний давления.

Обычно поставляются со встроенным обратным клапаном (2), обеспечивающим свободное прохождение потока в обратном направлении.

Расход регулируется вращением ручки со шкалой (3). Вращение по часовой стрелке уменьшает расход. По запросу доступно также исполнение с замком (4).

Типоразмер 06 по ISO 4401.

Диапазон регулирования расхода в зависимости от исполнения: до 1,5; 6; 11; 16; 24 л/мин. Давление до 250 бар.

Регуляторы разработаны для работы в гидравлических системах с минеральными маслами или синтетическими жидкостями, имеющими аналогичные смазочные свойства.

## 1 КОД ЗАКАЗА:

**QV** - **06** / **6** / **IK** \*\* /\*

Регулятор расхода с компенсацией по давлению

Типоразмер: **06**

Максимальная настройка расхода:  
**1** = 1,5 л/мин  
**6** = 6 л/мин  
**11** = 11 л/мин  
**16** = 16 л/мин  
**24** = 24 л/мин

Синтетические жидкости:  
**WG** = водно-гликолевые  
**PE** = фосфатно-эфирные

Номер серии \_\_\_\_\_

Опции:  
**IK** = с замком для регулировочного винта  
**IV** = без обратного клапана

## 2 ГИДРАВЛИЧЕСКИЕ ХАРАКТЕРИСТИКИ

Гидравлическая схема	с обратным клапаном		без обратного клапана		
	QV-06/1	QV-06/6	QV-06/11	QV-06/16	QV-06/24
Максимальная настройка расхода [л/мин]	1,5	6	11	16	24
Минимальная настройка расхода [см³/мин]	50				
Макс. расход В→А через обр. клапан [л/мин]	24				
Регулировочный перепад Δр [бар]	3	3	5	6,5	8
Максим. расход через канал А [л/мин]	24				
Максимальное давление [бар]	250				

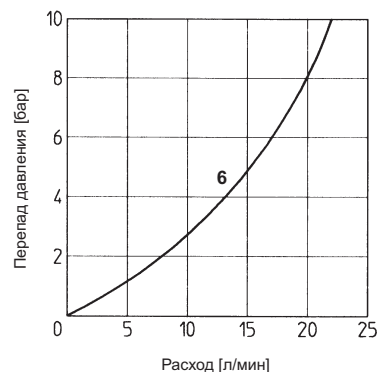
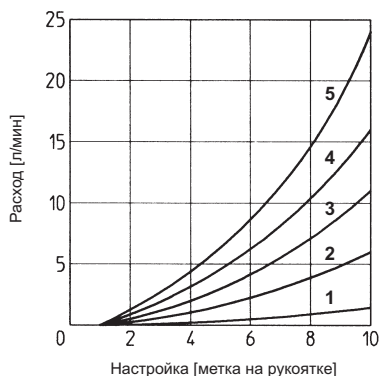
## 3 ОСНОВНЫЕ ХАРАКТЕРИСТИКИ РЕГУЛЯТОРОВ РАСХОДА QV-06

Положение установки	Любое
Обработка монтажной поверхности	Шероховатость $\sqrt{0,4}$ , плоскостность 0,01/100 (по ISO 1101)
Температура окружающей среды	от -20°C до +70°C
Рабочая жидкость	Минеральные масла, соответствующие DIN 51524 ... 535; другие жидкости - см. секцию 1
Рекомендуемая вязкость	15 ÷ 100 мм²/с при 40°C (ISO VG 15 ÷ 100)
Класс чистоты рабочей жидкости	ISO 19/16, достигается при тонкости фильтрации 25 μm при коэфф. фильтрации β <sub>25</sub> ≥ 75 (рекомендуется)
Температура рабочей жидкости	-20°C ... +70°C (стандартное или /WG уплотнение); -20°C ... +80°C (уплотнение /PE)

**4 ДИАГРАММЫ** (для минеральных масел ISO VG 46 при 50°C)

**4.1 Регулировочная диаграмма**

- 1 = QV-06/1
- 2 = QV-06/6
- 3 = QV-06/11
- 4 = QV-06/16
- 5 = QV-06/24



**4.2 Диаграмма Q/Δp при обратном потоке В → А через обратный клапан**

- 6 = QV-06/\*

**5 РАЗМЕРЫ [мм]**

**Масса: 1,2 кг**

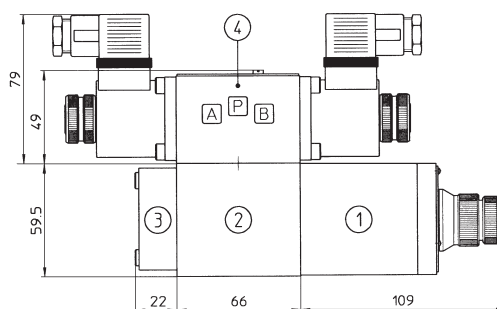
**ISO 4401: 2005**  
**Монтажная плоскость: 4401-03-02-0-05**  
**(см. примечание 1)**  
 Крепеж:  
 4 винта M5x70 DIN912 класса прочности 12.9  
 Момент затяжки = 8 Nm  
 Уплотнения: 2 OR 117  
 Диаметр каналов А, В: Ø = 7 мм

**Опция /К**

**примечание 1:** монтажная плита должна иметь только каналы А и В. Клапан не может быть установлен на плиту с интерфейсом ISO 4401-AB-03, имеющую также каналы Р и Т.

**МОДУЛЬНАЯ УСТАНОВКА**

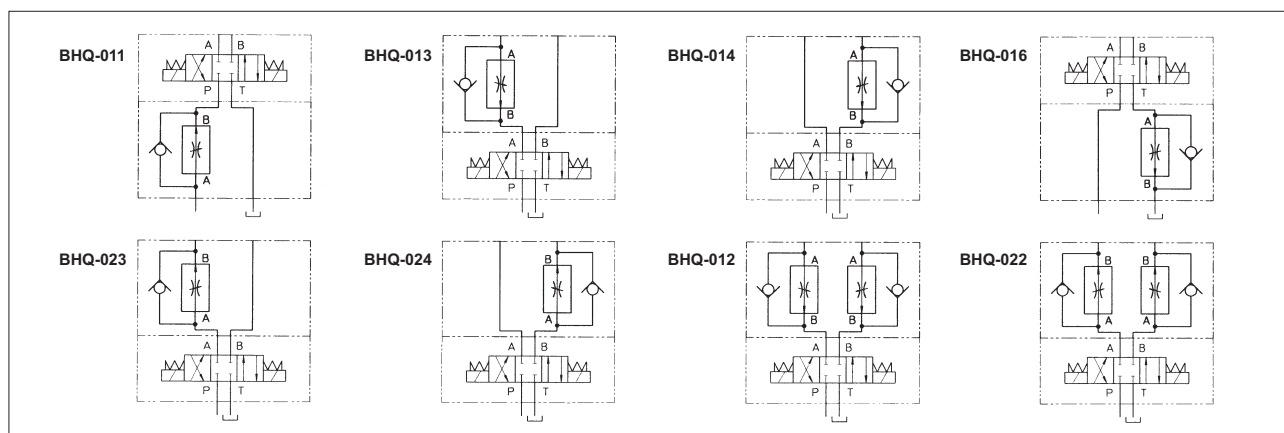
см. секцию [6]



- ① = Регулятор расхода QV-06  
 Обратите внимание на расположение клапана:  
 • со стороны канала А для ВНQ-011, ВНQ-013, ВНQ-016 и ВНQ-023  
 • со стороны канала В для ВНQ-014 и ВНQ-024  
 • с обеих сторон для ВНQ-012 и ВНQ-022
- ② = Модульные плиты ВНQ см. в разделе [6]
- ③ = Заглушка. В зависимости от модели плиты, устанавливается со стороны каналов А или В. Для исполнений ВНQ-011, ВНQ-016, ВНQ-012 и ВНQ-022 не применяется.
- ④ = Гидрораспределитель типа DH (типоразмер 06 по ISO 4401)

**6 МОДУЛЬНЫЕ ПЛИТЫ ВНQ**

Модульные плиты ВНQ позволяют применять регуляторы расхода QV-06 в составе модульных блоков вместе с другими компонентами, имеющими монтажные поверхности типоразмера 06 по ISO 4401. Ниже приведены маркировки и функциональные схемы; размеры и пример модульной установки см. в секции [5].



Также доступны исполнения для водно-гликолевых и фосфатно-эфирных жидкостей (к коду заказа соответственно добавляются индексы /WG и /PE). Плиты ВНQ поставляются в комплекте с 4 крепежными винтами М5х60 (8 шт. для ВНQ-012 и ВНQ-022) для установки одного (двух) клапанов QV-06, поставляемых без крепежных винтов.

**7 МОНТАЖНЫЕ ПЛИТЫ серии ВА**

Клапан	Модель плиты	Расположение каналов	Каналы А, В, Р, Т	Ø цевочки А, В, Р, Т [мм]	Масса [кг]
QV-06	ВА-202/Q	Каналы А, В, Р, Т снизу;	G 3/8"	-	1,2
	ВА-204/Q	Каналы Р, Т снизу; Каналы А, В сбоку	G 3/8"	25,5	1,2
	ВА-302/Q	Каналы А, В, Р, Т снизу;	G 1/2"	30	1,8

Плиты ВА-\*\*\*/Q поставляются с 4 крепежными винтами М5х60, так как клапаны QV-06 поставляются без них.